



جامعة أم القرى
UMM AL-QURA UNIVERSITY

الدليل التعريفي لبرنامج الماجستير

بقسم الأنظمة

"دليل تفاعلي"



كلية الدراسات القضائية والأنظمة

- 1445هـ - 2024م -



جامعة أم القرى
كلية الدراسات القضائية والأنظمة

بِسْمِ اللَّهِ الرَّحْمَنِ الرَّحِيمِ



جامعة أم القرى
كلية الدراسات القضائية والأنظمة

كلمة فضيلة عميد كلية الدراسات القضائية والأنظمة

الحمد لله والصلاة والسلام على رسول الله، وعلى آله وصحبه ومن والاه. وبعد:

فقد انطلقت مسيرة كلية الدراسات القضائية والأنظمة قبل نحو عشر سنوات، بناء على مقترح كريم تقدم به فضيلة الشيخ أ.د. سعود بن إبراهيم الشريم-وفقه الله -، وكان افتتاحها الرسمي برعاية معالي وزير التعليم، في 1433/11/2هـ (لتضم بين جنباتها قسمين: قسم الدراسات القضائية، وقسم الأنظمة). والكلية تسير بخطى حثيثة في الارتقاء بمنظومة التعليم، والبحث العلمي، وخدمة الجامعة والمجتمع، في مجال الدراسات القضائية والأنظمة، وذلك بتوفير البيئة المناسبة والمحفزة على الإبداع والتميز، وتطبيق معايير الجودة على برامجها، بخطط احترافية: لتحقيق أهداف ورؤية جامعة أم القرى، ورؤية المملكة 2030، ويقدم قسم الأنظمة تعليمًا نوعيًا يجمع بين التأصيل الشرعي والنظامي لتحقيق تلك الأهداف وتخرج الكوادر المتميزة في مجالها، كما يبرز ذلك الدور للقسم من خلال إنشاء عدة برامج نوعية في مرحلة الدراسات العليا كما يلي:

(1) بكالوريوس الأنظمة.

(2) ماجستير الأنظمة.

(3) دكتوراه الأنظمة.

كما تم تأسيس النادي الطلابي للدراسات القضائية والأنظمة، مما يتيح للطالب تجربة مميزة في أروقة الكلية تجمع بين شرف المكان وعلو المكانة، وتمكنه من خدمة دينه ووطنه بإبداع وتميز متسلحًا بالعلم الشرعي والإعداد النظامي.

عميد كلية الدراسات القضائية والأنظمة

أ.د. علي بن أحمد الحذيفي



جامعة أم القرى
كلية الدراسات القضائية والأنظمة

كلمة فضيلة رئيس قسم الأنظمة

الحمد لله والصلاة والسلام على رسول الله ﷺ وعلى آله وصحبه ومن والاه، وبعد:

فإن قسم الأنظمة قد تميّز منذ نشأته بتقديم نقلة نوعية في المعرفة النظامية المؤصلة تأصيلًا شرعيًا، مستندًا في ذلك إلى ما تميّز به من شرف المكان، بإنشاء الكلية في مكة المكرمة -زادها الله تعظيمًا وتشريفًا-، وإلى قيادة تسعى دائمًا إلى توفير الدعم لتحقيق التمييز بالمنظومة التعليمية والبحثية على الصعيد المحلي والإقليمي والدولي، وإلى كفاءات أكاديمية مميزة في المجالات البحثية والأكاديمية.

ويقوم قسم الأنظمة بتقديم كافة البرامج والدرجات الأكاديمية الدبلوم والبيكالوريوس والماجستير والدكتوراه في التخصصات النظامية؛ للمساهمة في تخريج أجيال متخصصة نظاميًا، تجمع بين المعرفة والتطبيق، ومتواكبة مع حاجات سوق العمل وفقاً لرؤية المملكة 2030.

نسأل الله أن ينفع بهذا القسم ومنسوبيه وخريجيه، وأن يديم على هذا الوطن أمنه واستقراره وعزّه، والحمد لله رب العالمين.

رئيس قسم الأنظمة

د. عبد الله بن علي الأسمرى



جامعة أم القرى
كلية الدراسات القضائية والأنظمة

نبذة عن قسم الأنظمة

يعد قسم الأنظمة أحد قسيمي كلية الدراسات القضائية والأنظمة بجامعة أم القرى، وقد جاء قرار إنشاء هذا القسم لسد حاجة المجتمع بكوادر مؤهلة للعمل في مجالات التخصص بكفاءة وفاعلية.

وقد بدأ التدريس في القسم بشقيه -الطلاب والطالبات- مع مطلع العام الدراسي ١٤٣٢/١٤٣٣هـ.

وتشمل منهجية الدراسة في قسم الأنظمة لجميع مراحلها عدة جوانب تغطي فروع الأنظمة المتعددة في المملكة العربية السعودية كالنظم الأساسية للحكم في المملكة والنظام التجاري، ونظام المرافعات الشرعية، وأنظمة العمل والعمال والنظام الجنائي، والنظام المحلي، والفقهاء الإسلامي وأصول الفقه، والقواعد الفقهية والقضايا الفقهية المعاصرة.

كما يسقم القسم بخبرة أعضائه في خدمة المجتمع عبر المؤتمرات والندوات وورش العمل وبرامج التدريب



جامعة أم القرى
كلية الدراسات القضائية والأنظمة

ماجستير قسم الأنظمة

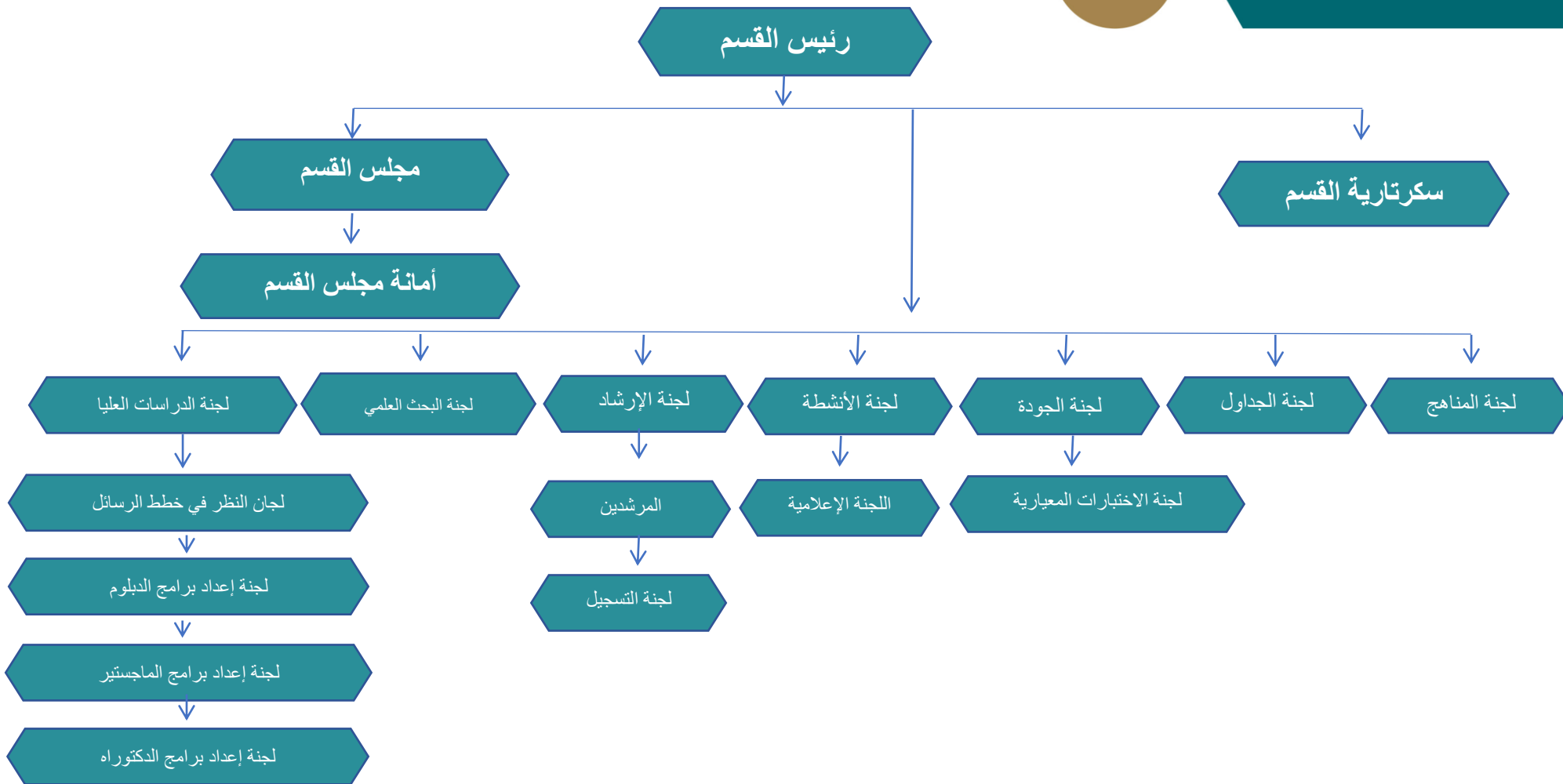
الرسالة

إعداد باحثين مؤهلين في الأنظمة يساهمون في خدمة المجتمع وفقًا لمعايير الجودة.

الأهداف

- 1) تطوير مهارات الباحثين في مجال الدراسات والأبحاث المقارنة بين الشريعة والنظام.
- 2) تزويد الباحثين بالمعارف المتعمقة في الدراسات النظامية المقارنة بالفقه الإسلامي.
- 3) الإسهام في تلبية حاجات قطاعات التنمية المختلفة في المملكة بخريجين متميزين في الأنظمة.
- 4) تحقيق معايير الجودة في التعليم والبحث وخدمة المجتمع.
- 5) تمكين حملة الشهادات الجامعية في بكالوريوس الأنظمة من ربط المعرفة النظرية بالعملية.
- 6) إتاحة الفرص للطالب لمواصلة الدراسات العليا على مستوى الدكتوراه في الجامعات الأجنبية للمساهمة في التدريس الجامعي والبحث العلمي.

الهيكل التنظيمي للقسم





جامعة أم القرى
كلية الدراسات القضائية والأنظمة

رؤساء قسم الأنظمة

تعاقب على قسم الأنظمة منذ تأسيسه حتى الآن عدد من الأساتذة، وهم:

الاسم	الفترة الرئاسية
د. فيصل داود سليمان المعلم	1432/04/09 – 1432/10/08 هـ
أ.د. صالح سليمان عبدالعزيز الحميد	1432/00/00 – 1433/00/00 هـ
د. على يوسف خميس الزهراني	1433/00/00 – 1434/00/00 هـ
أ.د. سامي فراج عيد الحازمي	1434/04/08 – 1436/07/29 هـ
د. عمر سعيد محمد المبطي	1435/00/00 – 1435/00/00 هـ
د. عبدالرحمن عبدالله محمد الخليفي	1437/05/10 – 1439/04/8 هـ
د. محمد رزق الله محمد السلمي	1439/04/09 – 1441/08/05 هـ
د. عبد الملك محمد عبدالله السبيل	1441/08/06 – 1443/01/20 هـ
د. محمود حمد محمد المعقلي	1443/01/21 – 1445/02/11 هـ
د. عبدالله علي عبدالله الأسمرى	1445/02/12 هـ حتى تاريخه



جامعة أم القرى
كلية الدراسات القضائية والأنظمة

وكيلات رؤساء القسم منذ تأسيسه

الاسم	الفترة الرئاسية
أ.د. نورة زيد مبارك الرشود	1433/03/28 – 1435/04/03 هـ
أ.د. حنان عيسى علي الحازمي	1435/04/02 – 1435/10/01 هـ
أ.د. معتوقة محمد حسن الحساني	1435/11/12 – 1438/09/19 هـ
د. حصة فهد نصير الشريف	1438/09/20 – 1440/05/15 هـ
د. هويدا بخيت حميد اللهبي	1440/05/30 – 1441/11/30 هـ
د. تهاني سالم أحمد باحويرث	1441/12/01 هـ وحتى تاريخه

وكيلات وكالة الكلية بشطر الطالبات

الاسم	الفترة الرئاسية
أ.د. نورة زيد مبارك الرشود	1440/08/09 – 1441/02/08 هـ
د. دلال كويران هويمل السلمي	1441/03/03 هـ وحتى تاريخه



جامعة أم القرى
كلية الدراسات القضائية والأنظمة

أعضاء هيئة التدريس بالشرطين

م	اسم المنسوب	الرتبة العلمية	المكتب الافتراضي	البريد الإلكتروني
1	جلال الدين بانقا أحمد بشير	أستاذ		jbbasheir@uqu.edu.sa
2	عبد الحميد الديسطي عبد الحميد شلبي	أستاذ		aeshalabi@uqu.edu.sa
3	نورة زيد مبارك الرشود	أستاذ		nzrshood@uqu.edu.sa
16	سعود حمود جابر الحارثي	أستاذ مشارك		shharthi@uqu.edu.sa
17	فخر الدين الزبير علي الزبير	أستاذ مشارك		feelzubair@uqu.edu.sa
18	محمد رزق الله محمد السلمي	أستاذ مشارك		mrsolami@uqu.edu.sa
19	محمود حمد محمد المعقلي	أستاذ مشارك		mhmuly@uqu.edu.sa
20	منى محمد عوض يوسف	أستاذ مشارك		mmyousif@uqu.edu.sa
4	حسن علي مصلح المطرفي	أستاذ مساعد		hammatrafi@uqu.edu.sa
5	رجب فارس رجب الزهراني	أستاذ مساعد		rfzahrani@uqu.edu.sa
6	زكي شفيق مصطفى لبان	أستاذ مساعد		zslaban@uqu.edu.sa
7	صالح علي محمد السعوي	أستاذ مساعد		sasaawi@uqu.edu.sa
8	عبد الرحمن عبد الخالق عبدالله الزهراني	أستاذ مساعد		abzahrani@uqu.edu.sa
9	عبدالله علي عبدالله الاسمري	أستاذ مساعد		aaaasmari@uqu.edu.sa
10	عبدالله ياسين محمد بخاري	أستاذ مساعد		aybokhari@uqu.edu.sa
11	علي يوسف خميس الزهراني	أستاذ مساعد		ayzahrani@uqu.edu.sa
12	مجدي سعيد محمد المرعشي	أستاذ مساعد		msmarashi@uqu.edu.sa
13	محمد عبد الرحمن عبدالله الشهري	أستاذ مساعد		mashehri@uqu.edu.sa
14	ياسر عبد الرحمن عبدالعزيز السديس	أستاذ مساعد		yasudays@uqu.edu.sa
15	نوره سعود ابراهيم الشريم	أستاذ مساعد		nssheraim@uqu.edu.sa



جامعة أم القرى
كلية الدراسات القضائية والأنظمة

نبذة عن برنامج ماجستير الأنظمة

إدراكاً لأهمية الدور الذي تضطلع به الجامعات في عملية التنمية، وضرورة توفر الكوادر البشرية المتخصصة والمؤهلة تأهيلاً عالياً لتولي الوظائف القيادية في القطاعين العام والخاص، وللمساهمة في الارتقاء بمستوى التعليم في الدراسات العليا، وإجراء البحوث والدراسات، فقد قام قسم الأنظمة سنة (1436هـ) بطرح برنامج ماجستير الأنظمة لتلبية احتياجات المجتمع واستجابة للتطور العلمي المستمر وتغطية حاجة السوق المحلي من الكفاءات العلمية في هذا المجال، ويقوم القسم باختيار أفضل المتقدمين وفق عدة شروط ومعايير أكاديمية، مشار إليها في هذا الدليل، ويعد برنامج الماجستير الذي تم إعداده وتصميمه من قبل أعضاء وعضوات هيئة التدريس بالقسم، على أن يمنح الطالب/ة درجة الماجستير بعد اجتياز (63) ساعة معتمدة - (57 ساعة مقررات + 6 ساعات مشروع بحثي) - على مدار ستة فصول دراسية في تخصص الأنظمة، ويقدم الطالب/ة مشروعاً بحثياً مدته (6) ساعات في فصلين دراسيين ليمنح الدرجة، ويقدم البرنامج حضورياً، ومدة الدراسة فيه سنتان، ونظام الدراسة فيه نظام المستويات الدراسية، يقسم العام الدراسي فيه إلى ثلاث فصول دراسية، وتكون مدة المستوى فصل دراسي كامل، ويدرس الطالب سنتين مقسمة إلى ستة فصول دراسية يدرس في المستوى الأول (15) ساعة، وفي المستوى الثاني (15) ساعة، وفي المستوى الثالث (12) ساعة، وفي المستوى الرابع (9) ساعات، وفي المستوى الخامس (6) ساعات، وفي المستوى السادس (6) ساعات، بما في ذلك المشروع البحثي، ويهدف البرنامج إلى إعداد كوادر وطنية قادرة على المنافسة والتفوق على المستوى الوطني والإقليمي في مجال التخصص بما يسهم في خدمة الوطن والمجتمع واستشراف المستقبل.



جامعة أم القرى
كلية الدراسات القضائية والأنظمة

أهمية البرنامج

يكتسب هذا البرنامج أهميته من الأسباب التي تم إنشائه من أجلها، وهي مما يلي:

- (1) حاجة المجتمع السعودي لنشر ثقافة الأنظمة التي لها علاقة بحياته واحتياجاته.
- (2) إتاحة الفرصة لخريجي الأنظمة بجامعة أم القرى والجامعات الأخرى لاستكمال دراستهم العليا بالجامعة.
- (3) حاجة المجتمع لخريجي الدراسات العليا في الأنظمة لشغل الوظائف القيادية في مجال الأنظمة.
- (4) حاجة المملكة وخاصة بعد الانضمام إلى الاتفاقيات الدولية مما يتطلب إعداد الكوادر الوطنية القادرة على المنافسة في المجالات الوظيفية المختلفة.
- (5) أن طرح هذا البرنامج بهذه المنهجية الأكاديمية هو عُرف عند الجامعات المتقدمة خارج المملكة مما يعطي لهذا البرنامج تميز وريادة على أقسام الأنظمة داخل المملكة العربية السعودية .



جامعة أم القرى
كلية الدراسات القضائية والأنظمة

علاقة رسالة وأهداف البرنامج مع رسالة وأهداف الكلية

توجد صلة وثيقة بين رسالة البرنامج والجامعة والكلية، إذ تركز رسالة الجامعة والكلية على تلبية حاجة المجتمع في تأهيل مختصين على كفاءة علمية عالية متميزة، لديهم القدرة على إعداد البحوث العلمية المتسمة بالجدة والابتكار في مجال التخصص، ويساهمون في خدمة المجتمع، وهذه هي المرتكزات الأساسية التي يعتمد عليها برنامج الماجستير في الأنظمة الذي يسعى إلى إعداد كفاءات نظامية متميزة في مجال البحث العلمي وخدمة المجتمع في مجال الأنظمة بما يحقق الشراكة الواعية بين خريجي البرنامج مع المستفيد الخارجي.

مخرجات تعلم برنامج ماجستير الأنظمة

يكتسب خريج برنامج ماجستير الأنظمة عدة مخرجات تعليمية وهي كالاتي:

المخرجات التي يكتسبها المنتحق ببرنامج الماجستير بقسم الأنظمة	
المعارف	<ol style="list-style-type: none">1- شرح النظريات والمبادئ والمفاهيم في مجال الأنظمة.2- وصف أهم الممارسات والمسلمات والتطورات والتغيرات في مجال الأنظمة.3- تحديد أهم الأساليب والأدوات للبحث العلمي في مجال الأنظمة.
المهارات	<ol style="list-style-type: none">1- توظيف معارفه للنظريات والمبادئ والمفاهيم التي اكتسبها لمعالجة القضايا على الواقع العملي.2- معالجة المشكلات والنوازل والقضايا التي تنشأ عند التعارض أو التطبيق العملي بتقديم حلول مبتكرة ومتقدمة.3- تطوير مهارات الملكة القانونية للنقد البناء والتقييم وإبداء الرأي من منطلق علمي وعملي.4- تنفيذ البحوث العلمية باستخدام أساليب متخصصة: للبحث والاستقصاء في مجال الأنظمة.5- التواصل بطرق مختلفة وبشكل فاعل لإيصال المعرفة والآراء في مجال الأنظمة.
القيم	<ol style="list-style-type: none">1- التمثل بالنزاهة والقيم المهنية والأكاديمية عند التعامل مع القضايا بصورها المختلفة.2- المبادرة في التخطيط الاحترافي للتعلم وتطوير الأداء، واتخاذ القرارات الاستراتيجية والأكاديمية باستقلالية عالية.3- إدارة المهام والأنشطة بشكل فعال في مجال الأنظمة المحلية والمعاهدات الدولية.4- التعاون والمشاركة بفاعلية ضمن مجموعة بحثية او مهنية وتولي دور القيادة وتحمل المسؤولية بكفاءة عالية.



جامعة أم القرى
كلية الدراسات القضائية والأنظمة

فصائص خريجي البرنامج

بعد إتمام الدراسة يمتاز خريجي البرنامج بالخصائص الآتية:

- (1) المعرفة المتخصصة والعميقة والفهم المتقدم والنظريات والمبادئ في مجال دراسة الأنظمة
- (2) توظيف المعرفة المتعمقة لمعالجة القضايا في الواقع العملي.
- (3) استخدام أساليب متخصصة للبحث، وتقديم الحلول المبتكرة والمتقدمة وذلك بتطوير مهارات الملكة القانونية للنقد البناء والتقييم.
- (4) استخدام أدوات وتطبيقات التقنية لمعالجة البيانات والمعلومات وتحليلها.
- (5) التواصل بطرق مختلفة لإيصال المعرفة والمهارات، ونتائج البحث في مجال الأنظمة.
- (6) تمثيل النزاهة والقيم المهنية والإسلامية عند التعامل مع القضايا بصورها المختلفة.
- (7) إدارة المهام والأنشطة المتخصصة بشكل فعال وباستقلالية عالية.
- (8) المبادرة في التخطيط الاحترافي للتعلم وتطوير الأداء واتخاذ القرارات الاستراتيجية والأكاديمية باستقلالية عالية.
- (9) التعاون والمشاركة بفاعلية ضمن مشاريع أو مجموعات بحثية أو مهنية لخدمة المجتمع والتطوع وتولي دور القيادة، وتحمل مسؤولية عالية في العمل.



جامعة أم القرى
كلية الدراسات القضائية والأنظمة

شروط القبول والتسجيل في البرنامج

مع مراعاة شروط القبول الواردة في اللائحة الموحدة للدراسات العليا في الجامعات السعودية والقواعد التنظيمية في جامعة أم القرى، ويشترط للقبول في برنامج ماجستير الأنظمة أن يستوفي المتقدم الشروط التالية: -

- (1) أن يكون المتقدم سعودياً، أو حاصلًا على منحة دراسية رسمية للدراسات العليا إذا كان من غير السعوديين.
- (2) حصول المتقدم على الشهادة الجامعية من جامعة سعودية أو من جامعة أخرى معترف بها في تخصص (الأنظمة، أو القانون، أو الحقوق، أو الشريعة، أو الدراسات القضائية).
- (3) حصول المتقدم على تقدير جيد جداً في البكالوريوس، على أن يكون حاصلًا على ذلك المؤهل من جامعة سعودية، أو من جامعة معترف بها، ويشترط معادلة الشهادة إذا كانت الشهادة من جامعة خارج المملكة العربية السعودية.
- (4) الحصول على الدرجة المطلوبة في اختبار القدرات العامة للجامعيين وهي (70) درجة كحد أدنى للتقدم على درجة الماجستير، على ألا يتجاوز تاريخ نتيجة الاختبار خمس سنوات.
- (5) حصول المتقدم على موافقة مرجعه على الدراسة إذا كان موظفًا.
- (6) أن يكون المتقدم حسن السيرة والسلوك ولائقاً طبياً.
- (7) تقديم تزكيتين علميتين من أساتذة سبق لهم تدريس المتقدم في البكالوريوس.



جامعة أم القرى
كلية الدراسات القضائية والأنظمة

المنهج الدراسي بالبرنامج

مكونات الخطة الدراسية للبرنامج

النسبة المئوية	الساعات المعتمدة	عدد المقررات		مكونات الخطة الدراسية	مكونات الخطة الدراسية
76.20%	48	16	إجباري	المقررات الدراسية	
14.30%	9	3	اختياري		
9.5%	6	-		مشروع التخرج (إن وجد)	
-	لا ينطبق	لا ينطبق		الرسالة العلمية (إن وجدت)	
-	لا ينطبق	لا ينطبق		التدريب الميداني (إن وجد)	
-	لا ينطبق	لا ينطبق		أخرى (.....)	
100%	63 ساعة	19 مقرر		الإجمالي	



جامعة أم القرى
كلية الدراسات القضائية والأنظمة

هيكل خطة مقررات البرنامج

(توصية: 45) المجموع 63 ساعة

الفصل الثالث			الفصل الثاني			الفصل الأول		
المستوى الثالث			المستوى الثاني			المستوى الأول		
س	اسم المقرر	رمز المقرر ورقمه	س	اسم المقرر	رمز المقرر ورقمه	س	اسم المقرر	رمز المقرر ورقمه
3	نظام السوق المالية	LAW6009	3	المنازعات الإدارية	LAW6005	3	المسؤولية الجنائية	LAW6000
3	تطبيقات القواعد الفقهية في الأنظمة	LAW6010	3	حماية المستهلك	LAW6006	3	إفلاس الشركات التجارية	LAW6001
3	النظام الضريبي	LAW6011	3	عقود التجارة الدولية	LAW6007	3	مناهج البحث القانوني	LAW6002
3	مقرر اختياري (2)		3	التطبيقات الأصولية في الأنظمة	LAW6008	3	الرقابة العامة	LAW6003
			3	مقرر اختياري (1)		3	أدلة الإثبات المعاصرة	LAW6004
5 مقررات / 12 ساعة			5 مقررات / 15 ساعة			5 مقررات / 15 ساعة		

السنة الأولى

الفصل الثالث			الفصل الثاني			الفصل الأول		
المستوى السادس			المستوى الخامس			المستوى الرابع		
س	اسم المقرر	رمز المقرر ورقمه	س	اسم المقرر	رمز المقرر ورقمه	س	اسم المقرر	رمز المقرر ورقمه
3	أنظمة خدمات الحج والعمرة	LAW6015	3	القانون الدولي	LAW6014	3	منازعات الحجز التنفيذي	LAW6012
3	المشروع البحثي	Law6097	3	المشروع البحثي	Law6097	3	فقه المعاملات المصرفية	LAW6013
						3	مقرر اختياري (3)	
مقررين / 6 ساعات			مقررين / 6 ساعات			3مقررات / 9 ساعات		

السنة الثانية

س	اسم المقرر	رمز المقرر ورقمه	س	اسم المقرر	س رمز المقرر ورقمه	اسم المقرر	رمز المقرر ورقمه	
3	الجرائم المعاصرة	LAW6021	3	النظام الإجرائي للدعوى التجارية	LAW6019	3	التحكيم التجاري الدولي	LAW6015
3	ضمانات الدعوى الجزائية	LAW6022	3	القانون الدولي الجنائي	LAW6020	3	مهارات المهن القانونية	LAW6018
6 مقررات / 18 ساعة								

المقررات الاختيارية



جامعة أم القرى
كلية الدراسات القضائية والأنظمة

وصف مختصر لمقررات البرنامج

السنة والمستوى	اسم المقرر ورمزه وعدد ساعاته	توصيف مختصر للمقرر
السنة الأولى المستوى الأول	المسؤولية الجنائية LAW6000 س (3)	يحتوي المقرر على المبادئ الرئيسية للنظام الجنائي، والتعريف بالمسؤولية الجنائية من حيث شروطها وسببها ومحلها ودرجتها، والتعمق في بعض صور موانع المسؤولية الجنائية وأسباب الإباحة، والتمييز بين موانع المسؤولية وأسباب الإباحة وموانع العقاب، وإبراز خصائص الشريعة الإسلامية في جانب التشريع الجنائي من خلال مقارنته بالأنظمة الجنائية الوضعية، وإيجاد الفوارق بين المسؤولية الجنائية والمسؤولية المدنية.
	إفلاس الشركات التجارية LAW6001 س (3)	يتضمن المقرر دراسة إجراءات الإفلاس المختلفة المتعلقة بالتسوية الوقائية وإعادة التنظيم المالي والتصفية لصغار الشركات المدينة والعادية سواء كانت أشخاص أم أموال، ومعرفة الفرق بين إفلاس الأفراد وإفلاس الشركات، والوقوف على حقيقة إفلاس الشركات في الفقه الإسلامي وفي الأنظمة الحديثة، وبيان الأحكام العامة المتعلقة بتصفية شركات الأشخاص وشركات الأموال من حيث شروطها وإجراءاتها والآثار المترتبة عليها.
	مناهج البحث القانوني LAW6002 س (3)	يشتمل المقرر على دراسة ماهية البحث القانوني ومناهجه العلمية المناسبة له، ومعرفة عناصر البحث العلمي في العلوم القانونية، وكيفية اختيار موضوع البحث وإعداد خطته، وكيفية استخدام المنهج البحثي المناسب، وآلية تحليل النصوص القانونية والأحكام القضائية والتعليق عليها.
	الرقابة العامة LAW6003 س (3)	يشتمل المقرر على بيان طرق وأساليب الرقابة على أداء الأجهزة الحكومية، ومعرفة مفهوم الرقابة العامة وأهميتها وأساليبها في المملكة العربية السعودية، وإبراز النظام مفهوم الرقابة العامة في النظام الإسلامي، وبيان دور الديوان العام للمحاسبة وهيئة الرقابة ومكافحة الفساد والجهات الرقابية المساندة.
	أدلة الإثبات المعاصرة LAW6004 س (3)	يتضمن المقرر تدريس أهم أدلة الإثبات المعاصرة فقهاً ونظاماً، من حيث بيان صورها، ومعرفة أحكامها في الفقه الإسلامي والنظام السعودي، كمسائل الإثبات بالبصمة الوراثية، والآثار المادية، والأجهزة الإلكترونية، والكشف الطبي، والتشريح، ومعرفة الأحكام الفقهية والنظامية المتعلقة بأدلة الإثبات المعاصرة، والأدلة التي بنيت عليها، والأشبه والنظائر فيها، وإكساب الطالب القدرة على الربط بين الأحكام الفقهية والنصوص النظامية المتعلقة بوسائل الإثبات ليستعين بها على فهم الأنظمة وإعمالها على وجه.



جامعة أم القرى

كلية الدراسات القضائية والأنظمة

<p>يتضمن المقرر دراسة دعاوى إلغاء القرارات الإدارية ودعاوى التعويض ودعاوى العقود الإدارية ودعاوى التأديب وإجراءات الدعوى الإدارية، ومعرفة شروط وإجراءات دعاوى إلغاء القرارات الإدارية، وأسباب إلغاء القرارات الإدارية، وأسس دعاوى التعويض وإجراءات رفعها والحكم فيها، ومعايير الدعاوى الإدارية وأسبابها، وأسس دعاوى التأديب وإجراءاتها وسلطات ديوان المظالم في المحاكمة التأديبية، ومعرفة إجراءات رفع الدعوى الإدارية أمام ديوان المظالم.</p>	<p>المنازعات الإدارية LAW6005 س (3)</p>	<p>السنة الأولى</p> <p>المستوى الثاني</p>
<p>يتضمن المقرر دراسة ماهية الاستهلاك والمستهلك والمنتج أو المهني المحترف، وأسس مسؤوليته فقهاً ونظاماً، وتحديد دعاوى حماية المستهلك، ومعرفة تنظيم جمعية حماية المستهلك في المملكة، ويتمكن الطالب على مبدأ وجوب توفير المعلومات للمستهلك، ونماذج لدعاوى حماية المستهلك، والإلمام بأحكام ضمان المنتج، والتزامات المنتج المستحدثة وتطبيقات حماية المستهلك في النظام السعودي.</p>	<p>حماية المستهلك LAW6006 س (3)</p>	
<p>يشتمل المقرر على ماهية عقود التجارة الدولية، ومعرفة المعايير الدولية، والمراحل التحضيرية والتمهيدية لانعقادها، والقانون الواجب التطبيق عليها، وطرق وأساليب توحيدها والجهات المعنية بذلك، وصياغتها وأساليب نص المنازعات المتعلقة بها، وآليات تسوية منازعات عقود التجارة الدولية، وتناول الأحكام الخاصة لأهم عقودها.</p>	<p>عقود التجارة الدولية LAW6007 س (3)</p>	
<p>يتضمن المقرر بيان أهمية علم أصول الفقه وأثره في الأنظمة، وإكساب الطالب القدرة على إعمال القواعد الأصولية في النصوص النظامية تطبيق أهم مسائل علم أصول الفقه على النصوص النظامية وما يتعلق بها، كمسائل الأحكام الشرعية والأدلة الشرعية ودالات الألفاظ والنسخ والتعارض والترجيح؛ ليستعين بها على تفسري الأنظمة وفهمها وإعمالها على وجه الصواب.</p>	<p>التطبيقات الأصولية في الأنظمة LAW6008 س (3)</p>	
<p>يتضمن المقرر على دراسة الأوراق المالية محل التداول بالسوق المالي السعودي من حيث مفهوم الأوراق المالية محل التداول في سوق المالية السعودي، وإجراءات تسجيل الأوراق المالية في مركز تداول، وأنواع الطرح المستخدمة فيه وتحليل طرق طرح الأوراق المالية المختلفة في سوق المال السعودي ومقارنتها، والوقوف على أهم المبادئ التي يجب أن يتسم بها تداول الأوراق المالية في السوق المالي السعودي.</p>	<p>نظام السوق المالية LAW6009 س (3)</p>	<p>السنة الأولى</p> <p>المستوى الثالث</p>
<p>يتضمن المقرر على بيان أهمية علم القواعد الفقهية وأثره في الأنظمة، وإكساب الطالب القدرة على الربط بين القواعد الفقهية والنصوص النظامية، وتطبيق أهم القواعد الفقهية على النصوص النظامية وما يتعلق بها، كالقواعد الخمس الكبرى، وبعض القواعد المتفرعة عنها، وبعض القواعد النظامية المتعلقة بالقواعد الفقهية، ليستعين بها على تفسري الأنظمة وفهمها وإعمالها على وجه الصواب.</p>	<p>تطبيقات القواعد الفقهية في الأنظمة LAW6010 س (3)</p>	
<p>يتناول القواعد المنظمة للضرائب باعتبارها من أهم إيرادات الدولة التي تسهم في بناء الاقتصاد الوطني، ويوضح المراحل المختلفة التي تمر بها عملية التحصيل الضريبي ابتداء من المكلف بالضريبة مروراً بطبيعة الوعاء الضريبي وانتهاءً بالعملية المحاسبية للضرائب من خلال مصادر الدخل المتحققة داخل المملكة. وتوضح طرق تحصيل الضرائب بأنواعها المختلفة. وبيان دور الجهات المختصة بإدارة وتحصيل الضريبة، والجهات المختصة بالفصل في المخالفات والمنازعات الضريبية.</p>	<p>النظام الضريبي LAW6011 س (3)</p>	



جامعة أم القرى

كلية الدراسات القضائية والأنظمة

<p>يشتمل المقرر على دراسة ماهية الحجز التنفيذي، وأحكام السندات التنفيذية وتحديدتها، ومنازعات حجز التنفيذ، وتحليل قواعد حجز ما للمدين لدى الغير وحالات توافرها، وبيان أحكام بيع العقار المحجوز عليه، وإشكالات التنفيذ العادي والمعجل.</p>	<p>منازعات الحجز التنفيذي LAW6012 س (3)</p>	<p>السنة الثانية</p>
<p>يتضمن المقرر معرفة أهم الأحكام والمسائل الفقهية المتعلقة بالمعاملات المصرفية التي يحتاجها طالب الأنظمة، والقواعد التي بنيت عليها، من حيث بيان صورها، ومعرفة أحكامها الفقهية، وربط تلك المسائل بالأنظمة المصرفية، ليستعين بها على فهم تلك الأنظمة وإعمالها على وجه الصواب.</p>	<p>فقه المعاملات المصرفية LAW6013 س (3)</p>	<p>المستوى الأول</p>
<p>يشتمل المقرر على التعريف بالقانون الدولي الإنساني وبيان مصادره ونطاق تطبيقه من حيث الزمان والمكان، والفئات المحمية، وبيان دوره في حماية المحاربين والمدنيين أثناء النزاعات المسلحة، وصيانة الأموال والممتلكات التي ليس لها عالقة مباشرة بالعمليات العسكرية، بالإضافة لبيان آليات تنفيذه، ودور المنظمات الدولية والإقليمية في حماية ضحايا الحرب من الأفراد وحماية الأعيان.</p>	<p>القانون الدولي LAW6014 س (3)</p>	<p>السنة الثانية المستوى الثاني</p>
<p>يتضمن المقرر على معرفة شروط تقديم خدمات الحج والعمرة بالداخل والخارج، ومعرفة الشكل النظامي للمطوفين والأدلاء والوكلاء والزمارة ونطاق اختصاصاتها، وبيان التصنيف النوعي والكمي للخدمات التي تقدمها مؤسسات وشركات خدمات الحج والمعتمرين بالداخل والخارج، ومعرفة التزامات مقدمي الخدمات، وآلية تشكيل اللجنة المختصة بالنظر في المخالفات، والإلمام بالعقوبات التي يمكن تطبيقها على المخالفات، وذلك في ضوء نظامي خدمة حج الداخل الصادر بالمرسوم الملكي رقم م/58 في تاريخ 1426/10/28هـ وخدمة حج الخارج الصادر بالمرسوم الملكي رقم م/111 في بتاريخ 1444/9/17هـ والتعليمات والقرارات الصادرة في ذلك، وتنظيم معاملة القادمين للمملكة بتأشيرات دخول للحج أو العمرة وغيرها.</p>	<p>أنظمة خدمات الحج والعمرة LAW6015 س (3)</p>	<p>السنة الثانية المستوى الثالث</p>



جامعة أم القرى

كلية الدراسات القضائية والأنظمة

يتضمن المقرر على دراسة ماهية التحكيم التجاري الدولي، ومعرفة أسس إصدار حكم التحكيم التجاري الدولي وإجراءاته، وتحديد مضمون حكم التحكيم، والقانون الواجب التطبيق على اتفاقيته، ومعرفة طرق الطعن في حكم التحكيم التجاري الدولي، والدفوع المتعلقة بالدعوى التحكيمية وإصدار حكم التحكيم وتنفيذه، وتحليل قواعد تنفيذ أحكام التحكيم الأجنبية، الوقوف على أهم قواعد مسؤولية المحكم.	التحكيم التجاري الدولي LAW6015 س (3)	المقررات الاختيارية
يتناول المقرر جملة من التطبيقات القانونية المتنوعة التي تعميق المهارات القانونية لدى الطالب، من حيث ممارستها على تطبيقات على أنظمة سعودية، والتي شملت قضايا ونزاعات مختلفة في فروع القانون، بالإضافة إلى مهارات قانونية تطبيقية تشمل صياغة العقود والدعاوى والمذكرات النظامية، وتفسير الحكم القضائي وتحليله وتحليل النصوص النظامية، وتصحيح العقود النظامية وحل إشكالاتها، وفنون المرافعة القضائية والرد على الدعاوى والمذكرات القضائية.	مهارات المهن القانونية LAW6018 س (3)	
يشتمل المقرر على دراسة ماهية الدعوى التجارية فقهاً ونظاماً، ومعرفة الاختصاص القضائي بها، وتحديد إجراءات الطلبات المستعجلة، ومعرفة أدلة إثباتها وطرق الطعن في الحكم الصادر فيها، وتحليل أهم قواعد صدور الحكم - أوامر الأداء -، والوقوف على الاعتراض واستئناف الأحكام الصادرة في الدعوى التجارية.	النظام الإجمالي للدعوى التجارية LAW6019 س (3)	
يتضمن المقرر التعريف بالنظرية العامة للقانون الدولي الجنائي، وبيان دور القضاء الدولي الجنائي ممثلاً في المحكمة الجنائية الدولية في نظر الوقائع اجرائياً وموضوعياً، وتحديد الاختصاص الممنوح لها من الدول الأعضاء بنظر أكبر الجرائم المؤثرة في المجتمع الدولي، ونشأة المحاكم الجنائية، ومحاكمة الأفراد عليها، والمسؤولية الدولية وحالات امتناعها، مع بيان آلية المحكمة فيما يتعلق بالقواعد الإجرائية وقواعد الإثبات والتحقيق والمحاكمة وإصدار العقوبات، كل ذلك مع مراعاة الدور التكميلي للاختصاص الوطني.	القانون الدولي الجنائي LAW6020 س (3)	
يشتمل المقرر على تعريف بالجرائم المعاصرة التي ظهرت نتيجة للتغيرات في البنية الاجتماعية والاقتصادية للمجتمعات الحالية، من خلال أنظمة المملكة في الجرائم المعاصرة، مثل نظام مكافحة جرائم الاتجار بالأشخاص والجرائم المعلوماتية والنصب عبر مكافحة غسل الأموال والأنترنت وغيرها، بالإضافة إلى تسليط الضوء على أشكال جرائم جديدة أو أساليب مبتكرة لتنفيذ الجرائم.	الجرائم المعاصرة LAW6021 س (3)	
يشتمل المقرر على بيان المفاهيم المتعلقة بضمانات سير الدعوى الجزائية باعتبارها كاشفة عن حق الدولة في اقتضاء العقاب وحماية المجتمع من ناحية، ومن ناحية أخرى ضمان وحقوق الأفراد في محاكمة عادلة وإسباغ الحماية لهم في كافة مراحل الدعوى الجزائية، ومعرفة أهداف السياسة الجنائية الشرعية، وسلطة الدولة في اقتضاء العقاب وفق أنظمة عادلة تكفل حماية الأفراد إجرائياً وموضوعياً في الدعوى الجزائية بمراحلها المختلفة، بالإضافة إلى بيان الأسباب التي تؤدي إلى إبطال الإجراءات نتيجة عدم التقيد بالنصوص النظامية، وبيان طرق التحقق من سلامة وصحة الدعوى الجزائية.	ضمانات الدعوى الجزائية LAW6022 س (3)	

الخطة الدراسية بالبرنامج

توزيع المقررات على الفصول الدراسية:

أدلة الإثبات المعاصرة	الرقابة العامة	مناهج البحث القانوني	إفلاس الشركات التجارية	المسؤولية الجنائية	الفصل الأول
مقرر اختياري (1)	التطبيقات الأصولية في الأنظمة	عقود التجارة الدولية	حماية المستهلك	المنازعات الإدارية	الفصل الثاني
مقرر اختياري (2)		النظام الضريبي	تطبيقات القواعد الفقهية في الأنظمة	نظام السوق المالية	الفصل الثالث
مقرر اختياري (3)			فقه المعاملات المصرفية	منازعات حجز التنفيذ	الفصل الرابع
المشروع البحثي				القانون الدولي	الفصل الخامس
				أنظمة خدمات الحج والعمرة	الفصل السادس



جامعة أم القرى
كلية الدراسات القضائية والأنظمة

متطلبات الحصول على الدرجة

للحصول على درجة الماجستير ينبغي على الطالب اجتياز (63) ساعة دراسية بتقدير لا يقل عن جيد جداً، وهي مقسمة كالآتي:

- (1) (48) ساعة في (16) مقرر إجباري.
- (2) (9) ساعات في (3) مقررات اختيارية.
- (3) (6) ساعات المشروع البحثي.

المهن / الوظائف التي يتم تأهيل الطلاب لها

من أبرز المهن / الوظائف:

- أخصائي بحث قضايا.
- محاضر في الأنظمة والقانون.
- مستشار نظامي.
- باحث نظامي أو قانوني.
- محقق نظامي.
- مدير عمليات أحوال مدينة.
- محقق إداري
- أخصائي استراتيجيات.
- مدير جمرك.
- مدير عمليات جمركية.
- أمين سر دائرة قضائية.
- أخصائي تعويضات.
- أخصائي قانوني



جامعة أم القرى
كلية الدراسات القضائية والأنظمة

لوائح وأدلة تهم الطلاب والطالبات في البرنامج

قواعد حقوق الطلبة	1
بوابة القبول الموحد	2
دليل استخدام البوابة (بوابة القبول)	3
لائحة الدراسة والاختبارات للمرحلة الجامعية.	4
دليل الطالب	5
دليل الطالبة	6
قواعد السلوك والانضباط الطلابي	7
دليل برنامج مايكروسوفت تيمز	8
دليل استعادة كلمة المرور للحساب والبريد الجامعي	9
دليل التعريف بنظام التعلم بلاك بورد وواجهته الرئيسية	10
دليل نظام التواصل ما بين المرشد الأكاديمي والطالب	11
دليل لأهم الخدمات الرقمية المقدمة لمجتمع جامعة أم القرى	12
خطوات تسجيل موضوع (بحث) علمي	13
اللائحة المنظمة للدراسات العليا في الجامعات وقواعدها التنفيذية بجامعة أم القرى	14



جامعة أم القرى
كلية الدراسات القضائية والأنظمة

أدلة استخدام الخدمات الإلكترونية للطلبة:

1	<u>الإبلاغ عن مشكلة في الدخول للبريد الإلكتروني والتحقق الثنائي MFA</u>
2	<u>دليل ضبط إعدادات البريد الإلكتروني لأجهزة الآيفون والآيباد ولأجهزة نظام أندرويد لبرنامج Outlook على نظام تشغيل ويندوز</u>
3	<u>دليل إخلاء الطرف الإلكتروني</u>
4	<u>الدليل الإرشادي لطلبة الدراسات العليا</u>
5	<u>دليل إرشادي بالإجراءات الأكاديمية</u>
6	<u>دليل أعضاء هيئة التدريس في جامعة أم القرى الذين يحق لهم الإشراف والمناقشة</u>
7	<u>مجموعة من الخدمات الإلكترونية لطلبة الدراسات العليا من عمادة شؤون المكتبات</u>
8	<u>البحث في الفهرس الموحد لمصادر المعلومات الإلكترونية وفهرس المكتبة لمصادر المعلومات الورقية</u>



جامعة أم القرى
كلية الدراسات القضائية والأنظمة

الدليل الإرشادي لفحص الرسائل العلمية

[نموذج تسليم الرسالة العلمية بصيغة الورد / وبصيغة PDF](#)

خطوات الدخول على الأنظمة الإلكترونية

خطوات الدخول على نظام البلاك بورد	1
خطوات الدخول على البوابة الأكاديمية	2



جامعة أم القرى
كلية الدراسات القضائية والأنظمة

روابط خدمات تهم الطلاب والطالبات والخدمات الأكاديمية وخدمات الشؤون الفنية:

1	نماذج أكاديمية للدراسات العليا
2	معايير طباعة وإخراج الرسائل العلمية
3	طلب توصية علمية
4	نموذج طلب إفادة تخرج (توصية طالب)
5	الاستفسارات العامة المتعلقة بالشؤون الأكاديمية
6	طلب الاستفسار عن تسجيل موضوع لطلاب الدراسات العليا من خارج الكلية
7	الإفادات والتحقق من الوثائق
8	الشكاوى والاستفسارات
9	إخلاء الطرف
10	حجز موعد لمراجعة عميد الدراسات العليا أو الوكيل
11	حزمة مايكروسوفت أوفيس مجانية للطلاب والطالبات
12	معلومات التواصل شطر الطلاب والطالبات



جامعة أم القرى
كلية الدراسات القضائية والأنظمة

لوائح وأنظمة عمادة شؤون الطلاب:

قواعد السلوك والانضباط بجامعة أم القرى	1
قواعد حقوق الطلبة بجامعة أم القرى	2
أهم الإجراءات الأكاديمية	3



جامعة أم القرى
كلية الدراسات القضائية والأنظمة

مواعيد المحاضرات للطلاب

الزمن		المحاضرة
إلى	من	
08:50 ص	08:00 ص	الأولى
09:50 ص	09:00 ص	الثانية
10:50 ص	10:00 ص	الثالثة
11:50 ص	11:00 ص	الرابعة
01:50 م	01:00 م	الخامسة
02:50 م	02:00 م	السادسة
04:50 م	04:00 م	السابعة
05:50 م	05:00 م	الثامنة
06:50 م	06:00 م	التاسعة
07:50 م	07:00 م	العاشرة
08:50 م	08:00 م	الحادية عشرة
09:50 م	09:00 م	الثانية عشرة



جامعة أم القرى
كلية الدراسات القضائية والأنظمة

مواعيد المحاضرات للطالبات

الزمن		المحاضرة
إلى	من	
08:50 ص	08:00 ص	الأولى
09:50 ص	09:00 ص	الثانية
10:50 ص	10:00 ص	الثالثة
11:50 ص	11:00 ص	الرابعة
12:50 م	12:00 م	الخامسة
01:50 م	01:00 م	السادسة
02:50 م	02:00 م	السابعة
03:50 م	03:00 م	الثامنة
04:50 م	04:00 م	التاسعة
05:50 م	05:00 م	العاشرة
06:50 م	06:00 م	الحادية عشرة
07:50 م	07:00 م	الثانية عشرة

قام بجمعه وترتيبه

أ.حسن عطية بت عبدالله الزهراني

عضو هيئة التدريس بقسم الأنظمة

- سنترال الجامعة مقر الطالبات بالزاهر: +966125426222 
- مكتب عميد الكلية (مدير الإدارة): 2776
- مكتب وكيل الكلية: 1965
- رئيس قسم القضايا: +966125587083
- رئيس قسم الأنظمة: +966125586017
- مكتب وكيل الكلية: 7115
- مكتب وكالة رئيس قسم الأنظمة: 7318
- مساعدة مدير إدارة الكلية: 7353
- سكرتيرة وكالة الكلية: 7102
- سكرتيرة قسم الأنظمة: 7575
- شؤون الطالبات بالكلية: 7334
- فاكس الكلية - شطر الطالبات: 7115

 cjsr@uqu.edu.sa  [@uqu_cjsr](https://twitter.com/uqu_cjsr)  [@cjsr_uqu_edu_sa](https://t.me/cjsr_uqu_edu_sa)

جامعة أم القرى
UMM AL-QURA UNIVERSITY

